

OfficeServ 7030



Configurazione del sistema

OfficeServ 7030 introduce una soluzione "All-in-One" che realizza la convergenza di servizi voce e dati per realtà aziendali di dimensioni contenute, permettendo di gestire, in funzione del tipo di configurazione richiesta, fino a 20 interni (BCA, Digitali, IP serie ITP-5100 e SMT-i, SIP, Wi-Fi serie SMT-W5100 e SMT-W5120) e 8 linee urbane, oltre a 8 linee VoIP. OfficeServ 7030 e' installabile a parete o su ripiano per rack.

Il sistema OfficeServ 7030 può essere configurato a uno o due Cabinet. Ogni Cabinet mette a disposizione i seguenti slot:

- Uno slot riservato ai moduli di linee urbane : 4TM (4 linee urbana analogica con supporto CLI) e/o 2BM (2 Accessi Base)
- Due slot riservati ai moduli di derivati interni: 4DM (Interni digitali), 4SM (Interni analogici), 4LM (Switch unmanaged)
- Uno slot riservato al Modem
- Uno slot dedicato alla scheda servizi EPM (abilitazione della scheda 4 LM e/o configurazione Multicabinet)

Ogni Cabinet OfficeServ 7030 fornisce la CPU di sistema ed il supporto di memoria integrato (1GB) per software di sistema, database ed eventuali backup e fornisce inoltre:

- 2 Canali di Operatore automatico configurabili anche come VMS/Email-Gateway tramite licenza software.
- 2 porte SLI per interni BCA
- 1 porta LAN
- 4 canali MGI (G.711, G.729, G.723,T.38) attivabili tramite licenza software e configurabili come SPNet, SIP Trunk/Station
- 4 risorse MPS : Media Proxy Server ottimizza l'impiego di risorse di sistema attraverso lo Streaming RTP che permette di gestire le comunicazioni VoIP senza utilizzare le risorse MGI.
- 1 melodia di attesa interna
- 1 porta MOH per ingresso musica di attesa
- 1 uscita paging, 1 relais per paging
- 4 ricevitori di toni DTMF;
- 4 CID (Identificativo del chiamante);
- 6 Circuiti per conferenza a 5 partecipanti

Voice Mail ed Operatore automatico integrati

Il sistema OfficeServ 7030 fornisce i servizi di operatore automatico e di Voice Mail integrati a livello di sistema, senza quindi prevedere alcuna occupazione di slot o risorse aggiuntive.

Caratteristiche tecniche:

- Operatore automatico a più livelli a da 2 a 4 porte;
- Voice Mail Integrato da 2 a 4 porte (attivabile tramite licenza software);
- Riconoscimento Fax e deviazione automatica a un interno fax;
- Servizio E-Mail Gateway;
- Servizi analoghi alle schede SVMi;
- Supporto multilingua;
- Memoria da 1 GB (NAND-Flash)/ fino a 45 ore di registrazione.

Il protocollo di compressione dei file vocali è ottimizzato al G726

Servizi

- LCR Instradamento a costo minimo fra provider differenti
- UCD Mini Call-Center integrato
- Tecnologia VoIP e Wi-fi
- Access Point SMT- R2000
- Terminali telefonici Euro e DS-5000
- Terminali IP della serie ITP-5100 e SMT-i
- Terminali Wi-fi WIP-5000M , SMT-W5100, SMT-W5120
- Numeri brevi: massimo 1500

Mobilità Mobex

Il Servizio Mobex per utenti Standard permette a un utente di essere raggiunto sia sul telefono interno che su terminali esterni (telefoni fissi e/o mobili).

L'utente potrà così rispondere da una delle postazioni (interne o esterne) e lo stato di occupato e la documentazione addebiti verranno determinati dallo stato di uno dei terminali associati.

L'utilizzo del servizio Mobex per utenti standard è disponibile per tutti gli utenti senza l'attivazione di alcuna licenza.

Il servizio Mobex per utenti Executive permette all'utente di essere un interno telefonico sia che utilizzi il telefono interno che i terminali esterni associati. In particolare:

- Alla ricezione di una chiamata, l'utente (interno o esterno) può usufruire dei servizi telefonici tra i quali trasferta, attesa, conferenza.
- L'utente, quando effettua la chiamata da un terminale esterno, può selezionare un codice di accesso al sistema telefonico e agire successivamente come un interno. L'utente potrà così utilizzare le linee del sistema telefonico e tutti i servizi associati (selezione diretta del numero di interno, trasferta, attesa, conferenza...)

Il servizio Mobex è disponibile solo per linee PRI, BRI, e SIP trunk .

L'utilizzo del servizio Mobex per utenti Executive implica l'utilizzo delle risorse DTMF di sistema

Comunicazioni VoIP: Media Proxy Server

MPS (Media Proxy Server) ottimizza l'impiego di risorse di sistema attraverso lo Streaming RTP che permette di gestire le comunicazioni VoIP senza utilizzare le risorse MGI:

- Le risorse MGI sono necessarie per gestire comunicazioni tra il mondo IP e il mondo telefonico tradizionale (PSTN o ISDN).
- Le risorse MPS vengono utilizzate per comunicazioni voce e video puramente IP sia locali che remote (LAN e WAN).

Per il servizio di Networking Samsung (SPNet) in una configurazione Full IP tra telefoni e TRK IP non è piu' necessario l'utilizzo di canali MGI (2canali) ma sarà sufficiente un'unica risorsa MPS (è richiesta l'attivazione di una licenza SPNet differente a seconda della tipologia di sistema).

MPS si utilizza, in sostituzione di MGI, per i seguenti tipi di chiamata

- Chiamata tra telefoni IP (proprietary o SIP) locali e remoti
- Chiamate tra telefoni IP e linee IP (SIP e SPNet)

	MPS (V 4.4x)	MFR (Mobex)	Risorse OAS (V 4.4x)
OS 7030	8 eMPS (4 perCabinet)	8 eMFR	Non supportata

Soluzione Wi-Fi

La tecnologia Wi-Fi costituisce un ottima soluzione di convergenza rendendo il sistema telefonico tradizionale completamente aperto e integrato tramite l'interfacciamento dei sistemi OfficeServ 7000 ad Access Point proprietari voce e dati. L'Access Point Samsung SMT-R2000 permette la registrazione e la comunicazione di dispositivi dati Wi-Fi standard IEEE 802.11b/g (Palmari, PC e stampanti) e terminali voce multifunzione SMT-W5120



Terminale Telefonico Wi-Fi SMT-W5120

Il nuovo terminale Wi-Fi SMT-W5120 condensa in soli 100 gr. tutta la tecnologia Wi-Fi di Samsung offrendo tutte le caratteristiche e i servizi tipici dei telefoni multifunzione di sistema

Caratteristiche tecniche:

- Codec vocali utilizzati: G.711/G.729/G.723.1
- Batterie: 3.8 V a Ioni Litio ,1000 mA, fino a 40h in standby e 4 h di conversazione
- Sistema Operativo: Linux
- Dimensioni: 138 x 46 x 18 mm.
- Peso: 107 gr
- LCD 1.5 pollici a 65.000 colori

Principali funzioni

- Vivavoce
- Vibrazione
- Menu ad icone intuitivo
- Suonerie polifoniche a 40 toni
- Selezione intelligente
- Memoria di 30 chiamate con identificativo del chiamante e ora.



Access Point SMT-R2000

I sistemi OfficeServ 7000 permettono le comunicazioni voce in tecnologia wireless LAN e il collegamento ad una rete IP tramite una rete di Access Point WLAN.

L'Access Point gestisce le comunicazioni wireless voce e dati tra terminali WI-FI e dispositivi quali PC portatili e palmari (PDA) con scheda wireless PCMCIA.

Il protocollo wireless supportato e' lo standard IEEE 802.11b/g nella banda di frequenza di 2,4 GHz e consente una velocità di comunicazione massima di 54 Mb/sec.

Caratteristiche tecniche:

- Potenza in trasmissione: massimo 100 mW;
- Funzionalità PoE con standard IEEE 802.3 sia di tipo a che di tipo f;
- Configurazione da Access Point e da Repeater (fino a 2 hop);
- Possibilità di collegamento di antenne per l'utilizzo dell'Access Point in ambienti esterni;
- Gestione di 8 conversazioni contemporanee;
- Protocollo di criptazione dinamico (WPA2).

VoIP: trunking IP e terminali telefonici IP proprietari

La tecnologia VoIP permette la trasmissione del segnale vocale su una rete basata sul protocollo IP.

Questo è possibile mediante la trasformazione del segnale vocale in pacchetti IP e la successiva trasmissione su reti TCP/IP. Il sistema permette di implementare soluzioni VoIP, in dettaglio:

- Funzioni di gateway IP verso la rete PSTN;
- Conversione della voce e della segnalazione in pacchetti IP;
- Gestione dei pacchetti voce IP;
- Collegamento a terminali proprietari IP;



Principali servizi di networking VoIP

Piano di numerazione unificato

Il piano di numerazione unificato consente agli utenti della rete di essere identificati dall'esterno attraverso un unico numero telefonico e di concentrare l'ingresso delle chiamate entranti in uno o più punti.

Le chiamate VoIP da centrale a centrale saranno gestite come normali chiamate interne; saranno usufruibili da tutti gli utenti servizi quali prenotazione, prenotazione su occupato, deviazione, etc. Tutte le chiamate tra sede master e sede slave non saranno soggette a tassazione in quanto sfruttano il collegamento di interconnessione dati tra le due sedi.

Servizio di Voice Mail centralizzato

Questo servizio è messo a disposizione di tutti gli utenti della rete indipendentemente da quale sia la centrale telefonica, master o slave, a cui l'utente è collegato.

Il Voice Mail può costituire infatti un sistema di accoglienza agli utenti che in quel momento sono in conversazione, piuttosto che essere impostato come sistema di risposta quando gli utenti sono lontano dalla propria postazione.

Operatore Automatico centralizzato

L'operatore, in alcuni casi particolari, può essere sostituito da un sistema di risposta automatico. Anche questa funzionalità viene messa a disposizione in maniera centralizzata e per coloro che chiamano dall'esterno in caso di non risposta o di assenza può essere rilasciato un messaggio di accoglienza personalizzato eventualmente mixato con una musica registrata in maniera professionale.

Sistema di tassazione centralizzato

Il sistema di documentazione del traffico proposto consente di analizzare con semplicità il traffico telefonico tramite statistiche in tempo reale, con grafici e tabelle preconfigurate

Terminali Telefonici Proprietari IP

Il vostro sistema telefonico OfficeServ può essere connesso a una gamma di telefoni IP proprietari che soddisfano tutti i servizi telefonici dei terminali digitali multifunzione. I telefoni IP possono essere collegati ad un sistema telefonico localmente (LAN) o da remoto (WAN) per telelavoro.

Telefoni IP serie ITP-5100

I telefoni ITP-5100 soddisfano tutti i servizi telefonici dei terminali digitali proprietari della serie DS-5000. Il design è equivalente alla serie DS-5000.

Terminale Telefonico IP con navigatore e Large Display ITP-5112L

- Tasto di navigazione;
- Altoparlante e microfono per conversazioni in vivavoce;
- 5 tasti per funzioni predeterminate;
- Large LCD con icone illustrative, 320 x 240 pixel;
- Tasto di scorrimento scroll;
- Tasti per il controllo del volume dell'altoparlante, della ricezione in microtelefono e della suoneria;
- 12 tasti programmabili con LED a tre colori;
- Possibilità di programmare fino ad 8 toni di suoneria;
- Può essere installato a tavolo o parete;
- Altoparlante e microfono per vivavoce.



I Terminali telefonici ITP-5114D e ITP-5121D hanno le stesse caratteristiche, rispettivamente, dei terminali digitali corrispondenti DS-5014D e DS-5021D.

Terminali Telefonici Digitali multifunzione DS-5000 con navigatore

I telefoni DS-5021D e DS-5014D dispongono di 21/14 tasti di programmazione, a seconda del modello considerato, che consentono agli utenti di memorizzare le funzioni desiderate. La presenza di un navigatore integra e guida le operazioni selezionabili con gli altri tasti di programmazione e rende l'utilizzo del terminale telefonico notevolmente semplificato. Tutti i telefoni sono dotati di altoparlante e microfono per conversazioni in vivavoce bidirezionale e display a due righe 32 caratteri.

- Tasto di navigazione;
- Altoparlante e microfono per vivavoce;
- 21/14 tasti programmabili LED a tre colori;
- 5 tasti per funzioni predeterminate;
- LCD a 32 caratteri, interattivo ed orientabile;
- Tasti per il controllo del volume dell'altoparlante, della ricezione in microtelefono e della suoneria;
- Possibilità di programmare fino ad 8 toni di suoneria;
- Può essere installato a tavolo o parete;
- Può ospitare i moduli DS KDB.



Terminali Telefonici Digitali multifunzione DS-5000 senza navigatore

I telefoni DS-5000S sono dotati di altoparlante e microfono per conversazioni in vivavoce bidirezionale e display a due righe 32 caratteri.

DS-5038S/ DS-5014S/ DS-5007S / DS-5000S

Terminali telefonici digitali senza navigatore a 0/7/14/38 tasti programmabili



- Altoparlante e microfono per vivavoce bidirezionale;
- Display a due righe e 32 caratteri;
- Gestione multilinea: fino a 6 tasti di chiamata;
- 38 tasti programmabili;
- 3 tasti funzione (Soft Key) per operazioni dipendenti dallo stato del terminale;
- Tasto di scorrimento;
- Tasto per la riselectone;
- Tasto per la conferenza;
- Tasto per la trasferta.
-

Terminale BCA SMT-P2100

Il telefono BCA Samsung si collega alle schede BCA dei sistemi telefonici



- Dimensioni: 125 (L) x 67 (A) x 202 (P) mm
- Selezione con microtelefono agganciato
- Funzione Redial
- Selezione decadica / multifrequenza (DTMF)
- Funzione Flash (trasferimento di chiamata)
- Installazione a parete
- Regolazione volume della suonaria
- Funzione Mute
- Funzione di blocco

Terminali telefonici IP multifunzione serie SMT-i

La nuova gamma di telefoni IP serie SMT-i rappresenta una nuova era dei terminali telefonici IP mettendo a disposizione dell'utente look innovativo e ergonomico accanto a servizi evoluti. Tutti i telefoni della gamma hanno il Viva Voce, una doppia porta LAN RJ45 10/100 e supportano il PoE (Power Over Ethernet) permettendo così di ovviare alla connessione all'alimentazione elettrica, per i terminali SMT-i52XX è possibile inoltre gestire un collegamento LAN Gb tramite un adattatore specifico.

I telefoni SMT-i possono interlavorare con i sistemi OfficeServ sia come terminali proprietari multifunzione sia come terminali SIP Standard.

Alcuni dei servizi SIP supportati sono:

- Risposta Automatica in caso di assenza
- Richiamata automatica
- Deviazione di chiamata
- Richiamata in caso di occupato e non risposta
- Deviazione al Voice Mail
- Impostazioni di differenti suonerie a seconda dell'identificativo del chiamante (CLI)
- Non Disturbare (DND) e superamento del Non disturbare
- Seguimi
- Ripetizione dell'ultimo numero chiamato
- Indicatore della presenza di messaggi (MWI)
- Chiamata sveglia
-

Terminale IP Multifunzione SMT-i3100



Display grafico monocromatico su 4 linee, 100 numeri per rubrica e registro chiamate

- 9 tasti funzione (Menu' servizi aggiuntivo)
- 5 tasti programmabili (100 tasti AOM Virtuali)

Terminale IP Multifunzione SMT-i5210



Display grafico monocromatico 3.2 pollici retroilluminato

- 9 tasti funzione (Menu' servizi aggiuntivo)
- 14 Tasti Programmabili (100 tasti AOM Virtuali)
- Indicatore LED presenza messaggi
- Connettore dedicato per cuffia/microfono

Terminale IP Multifunzione SMT-i5220



Display grafico monocromatico 3.2 pollici

- 9 tasti funzione (Menu' servizi aggiuntivo)
- 24 Tasti Programmabili (100 tasti AOM Virtuali)
- Indicatore LED presenza messaggi
- Connettore dedicato per cuffia/microfono

Terminale IP Multifunzione SMT-i5230



Display grafico monocromatico 3.2 pollici retroilluminato

- 9 tasti funzione (Menu' servizi aggiuntivo)
- 5 tasti programmabili (100 tasti AOM Virtuali mappati su tastierino a LED retroilluminato)
- Connettore dedicato per cuffia/microfono

Terminale IP Multifunzione SMT-i5243

Display grafico a colori 4.3 pollici



- 9 tasti funzione (Menu' servizi aggiuntivo)
- 14 Tasti programmabili (100 tasti AOM Virtuali)
- Porta USB per dongle Bluetooth e video camera
- Browser XML (testo)
- Salva schermo
- Connettore dedicato per cuffia/microfono

Servizi di sistema



Il sistema telefonico è modulare anche in termini di servizi, le utilità che offre a livello di sistema possono essere attivate a seconda delle caratteristiche della rete telefonica che viene costituita.

- Programmazione diretta del sistema
- Protezione dati in memoria
- Gruppo operatore
- Gruppo d'interni
- Codice di sovrapposizione
- Cercapersone (Paging)
- Gruppi di linee in ingresso
- Risposta universale
- Classi di servizio per varie tipologie di utenti
- Codici commessa
- Paging generale
- Tono di attenzione
- Codici di autorizzazione ai servizi
- Attesa automatica

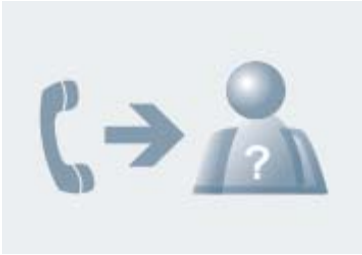
Gestione avanzata delle chiamate



Le chiamate in ingresso possono essere gestite in modo differenziato al fine di ottimizzare i diversi gruppi di lavoro della rete telefonica

- Costo delle chiamate
- Elenco chiamate senza risposta
- Deviazione delle chiamate
- Seguimi
- Deviazione di tutte le chiamate
- Classi di servizio
- Suoneria centralizzata
- Identificazione del numero selezionato
- Linee dirette in ingresso
- Selezione diretta della linea
- Ingresso/uscita da un gruppo
- Distribuzione uniforme delle chiamate
-

Servizi di utente



L'utente telefonico attraverso una gestione dinamica dell'apparato può migliorare la gestione delle diverse attività lavorative

- Musica di sottofondo
- Prenotazione in caso di occupato
- Campo lampade su occupato
- Deviazione delle chiamate interne o esterne
- Log delle chiamate entranti e uscenti
- Risposta per assente
- Interni diretti
- Non disturbare
- Superamento del non disturbare
- Apriporta(Door lock release)
- Attesa esclusiva
- Ascolto di gruppo
- Cuffie
- Prenotazione della linea in uscita)
- Interfacciamento con una suoneria esterna
- Messaggio di attesa con indicazione luminosa
- Non disturbare
- Selezione a microtelefono abbassato(
- Tasti programmabili
- Messaggi di testo sul display
- Fine della selezione
- Ripetizione automatica dell'ultimo numero selezionato
- Salvataggio del numero in conversazione
- Chiamata in attesa remota
- Vivavoce
- Led a tre colorazioni
- Avviso di messaggio in attesa

Servizi Avanzati:

UCD e statistiche:



La funzione UCD (Uniform Call Distribution) permette di gestire in maniera dinamica una sorta di mini call centre ed elaborare successivamente delle statistiche di funzionamento.

Il gruppo di agenti (gruppo UCD), può essere monitorato e modificato, a seconda delle esigenze imposte dall'entità del traffico telefonico, in modo dinamico da parte del supervisore del gruppo.

Il supervisore può ad esempio ricevere un allarme se ci sono troppe chiamate in coda o se i chiamanti nella coda hanno atteso troppo tempo per ottenere risposta, i contatori sono programmabili.

Le statistiche di chiamata del sistema riguardano:

- Numero delle chiamate attualmente in coda
- Durata massima di una chiamata in coda
- Numero di chiamate ricevute
- Tempo medio di attesa in coda
- Numero di volte che gli agenti sono occupati
- Numero di chiamate abbandonate

Le statistiche relative allo stato degli agenti nel gruppo riguardano:

- Quanti agenti disponibili e quanti attivi
- Numero di chiamate ricevute da ciascun operatore
- Durata media delle chiamate per ciascun operatore

Gestione Allarmi

Il sistema fornisce un report degli allarmi in termini di eventi "anomali" notificati.

Il dettaglio allarmi viene reso disponibile dall'uscita seriale o dalla presa LAN e successivamente visualizzato su una stampante oppure notificato su terminali telefonici predisposti alla ricezione di tali informazioni.

Il buffer memorizza la cronologia di 100 allarmi e può essere visualizzato sui telefoni con display o inviato alla stampante.

E' possibile eventualmente interfacciare il sistema con un applicativo di gestione degli allarmi.

Servizio Email-Gateway



La piattaforma UMS permette di integrare la messaggistica aziendale attraverso un unico sistema di comunicazione.

I sistemi di Voice Mail integrati permettono soluzioni avanzate di gestione integrata di tutta la messaggistica aziendale.

L'utente ha a disposizione una piattaforma completa di gestione dei messaggi ed Email che convergono in un unico punto di accesso, personalizzabile a seconda delle esigenze.

Applicativi CTI

OfficeServ Communicator

OfficeServ Communicator è la nuova piattaforma CTI che integra in un'unica soluzione differenti tipi di comunicazioni: Voce e Video, Instant Messaging e Presence.

L'applicazione permette inoltre la gestione e personalizzazione del proprio telefono e di effettuare video chat in conferenza condividendo Documenti e Piani di Lavoro.

OfficeServ Communicator è disponibile per sistemi Samsung OfficeServ con versione sw V4.4x o successive.

OfficeServ Communicator è disponibile in due modalità: Basic e Professional.

OSC Communicator Basic si compone di tre moduli attivabili singolarmente tramite licenza software:

- OSC Softphone
- OSC UC Phone
- OSC Desk Phone



OSC SoftPhone

Integra tutti i servizi telefonici di un terminale IP multifunzione permettendo di effettuare chiamate audio e video direttamente dal proprio PC con l'immediatezza di un click. Attraverso Softphone è possibile instaurare una chiamata direttamente dalla lista contatti di Microsoft Outlook.

OSC UC Phone

Permette di connettersi al proprio telefono IP Samsung serie SMT-i per gestire le chiamate in modo avanzato e la sincronizzazione della rubrica del telefono con quella di Microsoft Outlook o di OfficeServ Communicator.

OSC Desk Phone

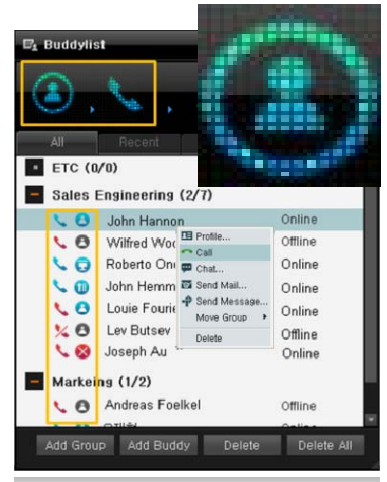
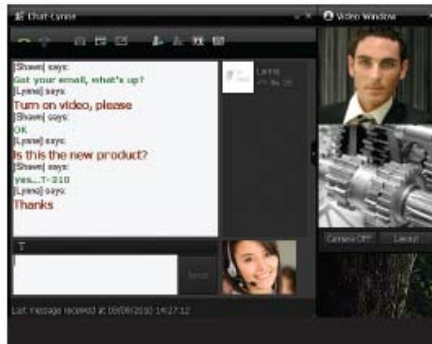
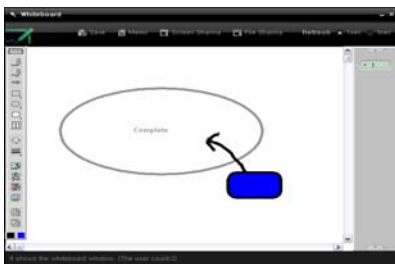
Permette di connettersi al proprio telefono Samsung BCA, Digitale o IP serie ITP per gestire le chiamate in modo avanzato e per la sincronizzazione della rubrica del telefono con quella di Microsoft Outlook o di OfficeServ Communicator.

OfficeServ Communicator Professional integra i servizi di Instant Messaging, Collaboration e Presence per utenti che hanno già installato OSC Basic (OSC SoftPhone, OSC UC Phone o OSC Desk Phone).

OfficeServ Messenger è l'applicativo per la gestione delle funzioni avanzate di Instant Messaging, Collaboration e Presence lato server e le relative licenze di attivazione di OSC Professional.

Instant messaging: permette agli utenti di una piattaforma OSC di scambiarsi messaggi di testo in tempo reale e di effettuare "Conferenze Chat" o "VideoConferenze Chat".

Collaboration: Whiteboard, Application sharing, File Transferring



Servizi:

Add-in Telefonico per Microsoft Outlook

- Se si installa OfficeServ Communicator su un PC dove è presente Microsoft Outlook, la toolbar di OfficeServ Communicator per Outlook viene installata automaticamente.



Utilizzando la toolbar di OfficeServ Communicator è possibile effettuare chiamate direttamente dalla tastiera di Microsoft Outlook o dai contatti.

La funzione di Popup chiamante da Outlook consente di visualizzare i dati del contatto di Outlook quando si effettua o si riceve una chiamata a/dal contatto corrispondente.

E'possibile sincronizzare la rubrica di OfficeServ Communicator con un programma esterno, come ad esempio Microsoft Outlook stesso o Microsoft Excel o MDB.

Drag & Drop di chiamate

E' possibile selezionare un numero telefonico dal registro chiamate, dalla finestra messaggi, dalla rubrica, dai contatti di Messenger o dall'organigramma e trascinarlo sulla finestra principale per poi chiamare direttamente il numero.

Visualizza Registrazioni

E' possibile registrare le conversazioni audio e video e rivederle anche durante le conversazioni.

Calendario

OfficeServ Communicator fornisce un Calendario per la gestione di attività/appuntamenti.

Chat

E' possibile avviare una sessione di chat con un contatto selezionandolo nella lista dei contatti e premendo il tasto Chat o la voce di menu corrispondente.

Connessione Video

E' possibile inviare al destinatario delle immagini video riprese dalla propria telecamera.

Invio e ricezione di Files

Durante una sessione di chat è possibile inviare o ricevere files dagli altri partecipanti alla sessione.

Whiteboard

Durante una sessione di chat, attraverso la whiteboard (lavagna) è possibile condividere con i partecipanti un'immagine o una schermata del computer.

Condivisione dello Schermo

E' possibile condividere la schermata di una specifica applicazione con gli altri utenti della whiteboard attraverso la funzione di condivisione schermo.